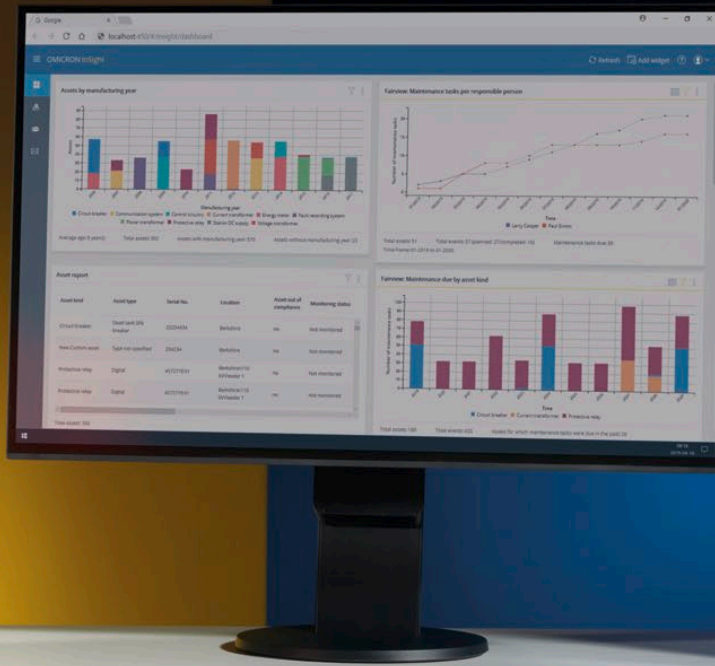


# InSight

Análisis de datos de activos y de mantenimiento



# Optimice sus inversiones con un análisis inteligente de datos

La adquisición de un sistema de gestión de datos es una decisión clave para una compañía eléctrica. Un buen sistema de gestión de datos garantiza la integridad, disponibilidad y seguridad de los datos; optimiza los flujos de trabajo y apoya la toma de decisiones al proporcionar información importante sobre los activos mediante el análisis de los datos. Un sistema que cumple con estos requisitos tiene el potencial de ofrecer un enorme ahorro de tiempo y costes para una compañía eléctrica.

El sistema de gestión de activos y datos de OMICRON (ADMO) se centra en ofrecer una asistencia óptima para el mantenimiento, así como funciones avanzadas de gestión de ajustes y administración de datos de los activos. Por lo tanto, el sistema constituye una base completa para el análisis adicional de datos. La aplicación web complementaria InSight se basa en los datos contenidos en la base de datos de ADMO. Permite a las compañías eléctricas sacar conclusiones de esta información para desarrollar estrategias de mantenimiento más inteligentes y basadas en los hechos, optimizar las actividades de planificación y programación, y reducir el riesgo de responsabilidades y multas relacionadas con el cumplimiento normativo.

## Tecnología InSight

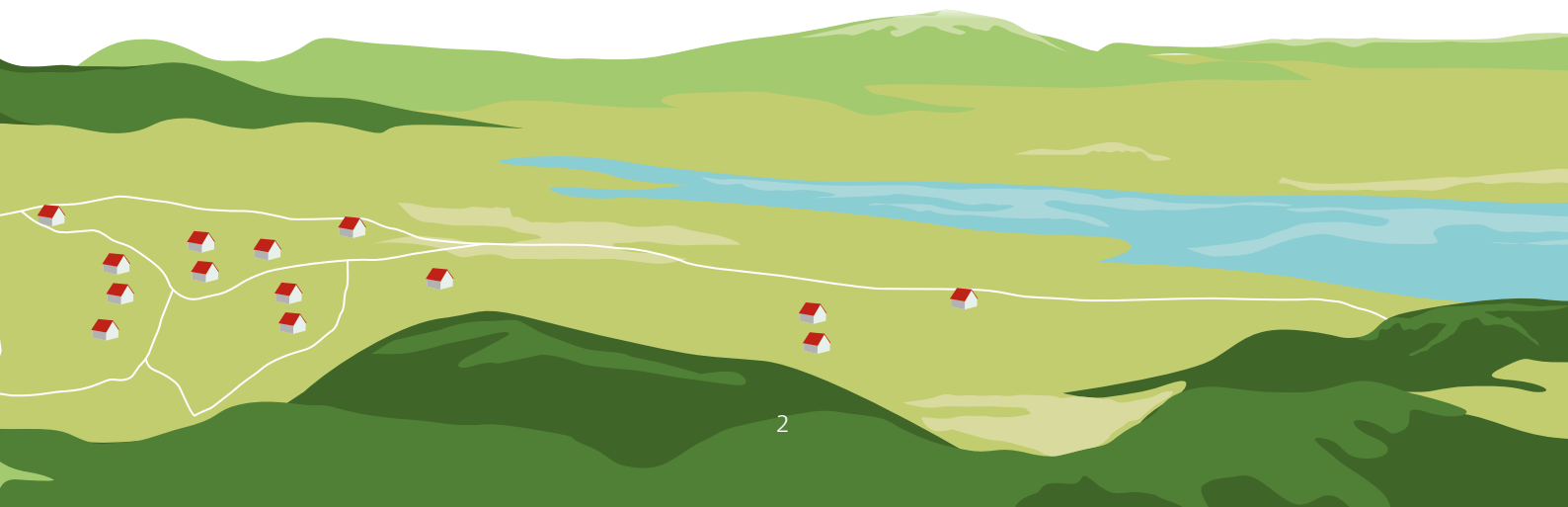
InSight es una aplicación web que procesa gráficamente los datos en widgets y permite configurar notificaciones basadas en función de esa información. InSight se comunica con ADMO mediante una interfaz de aplicación definida (ADMO API). Por razones de seguridad, los datos proporcionados a InSight son de sólo lectura.

## Acceso para un amplio grupo de usuarios

Dado que InSight es una aplicación web con un sistema central de gestión de identidad (IMS), el acceso a la plataforma no se limita a los usuarios de ADMO. Esto permite el acceso a las capacidades de análisis de InSight a un grupo de usuarios más amplio dentro de la compañía eléctrica (por ejemplo, personal de gestión o de cumplimiento normativo).

## Adquisición de InSight

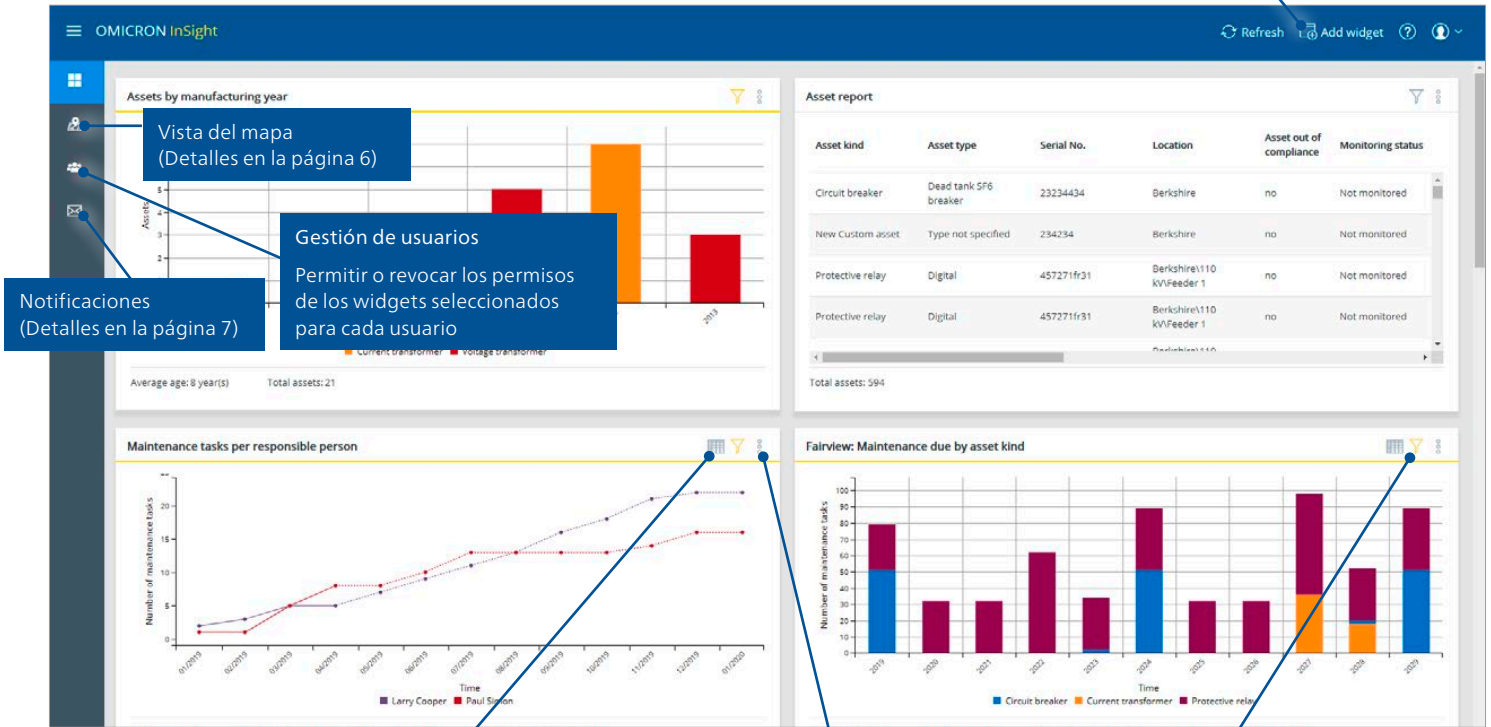
InSight está incluido en el contrato de mantenimiento de ADMO sin cargo adicional. No está disponible para los clientes de ADMO Stand-alone ni para los clientes de ADMO Client Server sin un contrato de mantenimiento válido.



El panel de control de InSight ofrece 12 widgets preconfigurados que facilitan la toma de decisiones con respecto a las estrategias de inversión y la planificación del mantenimiento.

**Personalizar el panel de control**

Añada los widgets que desee a su panel de control. Añada el mismo widget varias veces con diferentes ajustes de filtro para una rápida comparación lado a lado. Por ejemplo, compare el estado de mantenimiento de dos emplazamientos.



Vista del mapa (Detalles en la página 6)

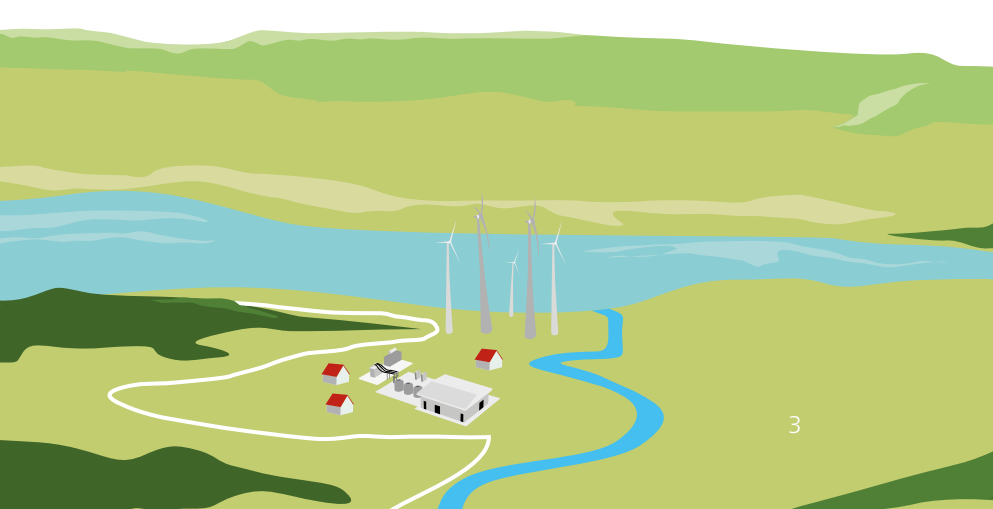
Gestión de usuarios  
Permitir o revocar los permisos de los widgets seleccionados para cada usuario

Notificaciones (Detalles en la página 7)

**Cambiar de vista**  
Pase de una representación gráfica a una vista de tabla de la información del widget para ver más detalles de los datos.

**Imprimir y exportar datos**  
Imprimir widgets o copiar y pegar tablas en otras aplicaciones, tal como Microsoft Excel®.

**Uso de filtros flexibles**  
Cada widget dispone de filtros flexibles que facilitan la personalización de la información mostrada y permiten la selección de los datos pertinentes. Por ejemplo: ver los datos de un emplazamiento, clase de activo, período de tiempo, persona responsable o tipo de evento.



**Ventajas**

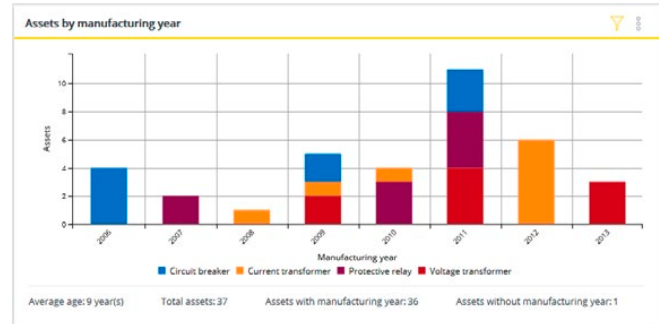
- > Permite la toma de decisiones basadas en datos
- > Apoya la planificación, el cumplimiento normativo, la gestión de activos y el mantenimiento
- > Includo en el contrato de mantenimiento de ADMO
- > Utiliza datos ya existentes de ADMO

# Visualice sus datos con widgets personalizables

## Activos por año de fabricación

Este widget proporciona información sobre la estructura de edades de los activos. El widget enumera diferentes activos por año de fabricación y tiene por objeto ayudar a los gestores de activos a planificar sus estrategias de mantenimiento y renovación.

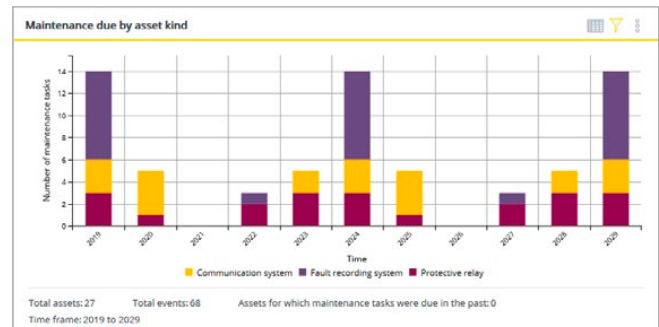
**Filtrar por:** emplazamiento, clase de activo, fabricante y período de tiempo



## Mantenimiento pendiente por clase de activo

Este widget ofrece una visión general de las tareas de mantenimiento abiertas por clase de activo y por año. El widget soporta la planificación de personal y mantenimiento a largo plazo.

**Filtrar por:** emplazamiento, persona responsable, clase de activo y período de tiempo



## Tareas de seguimiento programadas

Este widget enumera y proporciona información sobre todas las tareas de seguimiento pendientes y vencidas. El widget soporta actividades de mantenimiento y planificación de personal.

**Filtrar por:** emplazamiento, activo, persona responsable y estado del seguimiento

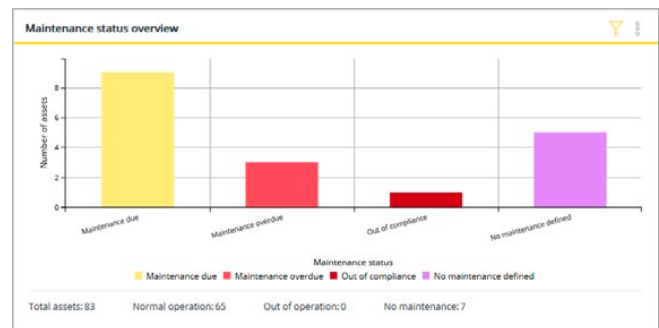
Status	Due date	Follow-up description	Location	Asset kind
Overdue	2018-06-01	Take second reading	Fairview400 kV/Hill East	Energy meter
Due	2019-05-15	Read out fault recording for disturbance on May 3rd	Fairview120 kV/Chey Chase	Fault recording system
Due	2019-05-22	Take second reading within two weeks	Fairview400 kV/Noma	Energy meter
Due	2019-05-31	Follow up with Frank regarding misoperation	Fairview400 kV/Capitol Hill	Circuit breaker
Due	2019-05-31	Change out battery	Fairview120 kV/Chey Chase	Protective relay

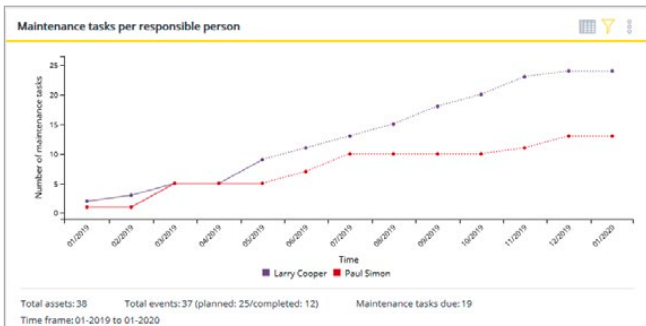
Total open follow-ups: 5    Total follow-ups due: 4    Total follow-ups overdue: 1

## Resumen del estado de mantenimiento

Este widget muestra el estado actual de mantenimiento de todos los activos en el sistema o en un emplazamiento determinado. La visualización proporciona el mismo resumen del estado de mantenimiento que es un elemento prominente de la interfaz de ADMO.

**Filtrar por:** emplazamiento, clase de activo y persona responsable

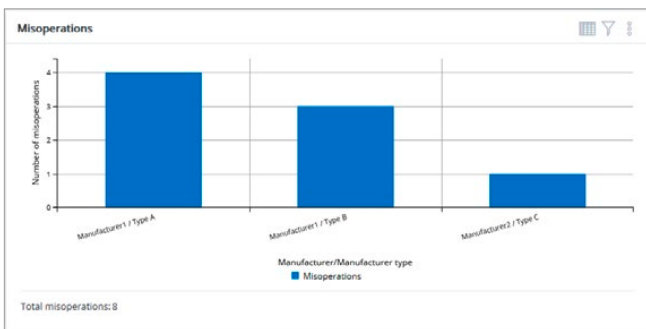




### Tareas de mantenimiento por persona responsable

Este widget proporciona un resumen de las actividades de mantenimiento realizadas y programadas de cada responsable. Los datos ayudan a los jefes de mantenimiento con su planificación de personal y recursos.

**Filtrar por:** emplazamiento, persona responsable, clase de activo, tipo de evento y período de tiempo



### Anomalías

Este widget proporciona un resumen de todas las anomalías de funcionamiento que hayan causado eventos de perturbación de la red. Los datos están organizados por fabricante y tipo de fabricante para identificar fácilmente los equipos propensos a fallas.

**Filtrar por:** emplazamiento, fabricante y período de tiempo

### Network disturbances

Event ID	Date	Disturbance cause	Protection reaction	Type of fault
NS 1124	2019-05-08	Lightning strike	Auto-reclosure successful	
NS 1116	2018-09-13	Misoperation	Trip by backup protection	
NS 1117	2018-11-11	Misoperation	Trip by backup protection	
NS 1118	2018-12-04	Lightning strike	Auto-reclosure successful	
NS 1119	2018-12-18	Ice on line	Auto-reclosure successful	
NS 1120	2018-12-21	Ice on line	Trip	

Number of network disturbances: 6

### Perturbaciones de la red

Este widget proporciona un resumen de todas las perturbaciones de la red en el sistema. Enumera todos los eventos de perturbación de la red y los datos asociados, tal como los alimentadores implicados, la reacción de la protección, la causa de la perturbación o la interrupción del suministro durante un período de tiempo especificado.

**Filtrar por:** emplazamiento, reacción de la protección, interrupción del suministro y período de tiempo

### Asset report

Asset kind	Asset type	Serial No.	Location	Asset out of compliance	Monitoring status
Protective relay	Digital	457271f31	Berkshire110 kVFeeder 1	no	Not monitored
Circuit breaker	Live tank SF6 breaker	457271f32	Berkshire110 kVFeeder 1	no	Not monitored
Communication system	Type not specified	457271f33	Berkshire110 kVFeeder 1	no	Not monitored
Control circuitry	Other	457271f34	Berkshire110 kVFeeder 1	no	Not monitored

Total assets: 541

### Informe de activos

Este widget proporciona una tabla que incluye información importante de mantenimiento para los informes de cumplimiento normativo, tal como el estado de mantenimiento de los activos, la fecha de los dos últimos eventos de mantenimiento, el programa de mantenimiento y el intervalo máximo de mantenimiento.

**Filtrar por:** clase de activos y emplazamiento

## Widgets personalizados

En caso de requisitos de análisis muy específicos, es posible pedir widgets personalizados. Esto permite a los clientes especificar los widgets que mejor se adaptan a sus necesidades de información. Un widget personalizado puede implementarse y entregarse mediante una infraestructura de plugins en cualquier momento.



# Obtenga una visión general con los mapas de InSight

La sección del mapa proporciona un resumen del estado de actualización de todos los activos del sistema por emplazamiento. La selección de una subestación proporciona información adicional sobre el número de tareas abiertas de mantenimiento o seguimiento en ese emplazamiento en particular y sobre los activos afectados.

## Despejar el mapa

Ocultar todos los emplazamientos sin tareas abiertas (verde).

## Personalizar la vista

Cree favoritos y mapas persistentes con diferentes niveles de zoom y ajustes de filtro.

## Filtrar los datos

Mostrar el estado de mantenimiento de un determinado activo, cronología o responsable.

**UW Berlin**

- Total assets: 88
- Maintenance due: 22
- Maintenance overdue: 0
- Out of compliance: 0
- No maintenance defined: 2
- Open follow-up tasks: 5

Maintenance due	Asset kind	Manufacturer	Serial No.
4	Protective relay	Manufacturer A	4572710r41
2	No maintenance defined:		
3	Protective relay	Manufacturer A	457271d81
	Protective relay	Manufacturer B	457271fr1

**Obtener más detalles**  
Haga clic en un emplazamiento para ver cuántos activos tienen tareas de mantenimiento abiertas.

## Ver los activos implicados

Obtener una lista de todos los activos con tareas abiertas en el emplazamiento.



Ningún activo tiene una tarea de mantenimiento o de seguimiento pendiente o vencida.



Al menos un activo tiene una tarea de mantenimiento o de seguimiento pendiente.



Al menos un activo tiene una tarea de mantenimiento o de seguimiento vencida.

En la sección de Notificaciones los usuarios tienen la opción de configurar correos electrónicos periódicos para dar soporte a distintas tareas de administración, programación e informes. Las notificaciones se envían mediante el sistema de correo de oficina existente y pueden configurarse tanto para usuarios de InSight como para no usuarios de InSight.

Las notificaciones se pueden crear en el área de notificación o directamente en el widget, utilizando automáticamente los filtros aplicados para configurar la notificación por correo electrónico.



Notificaciones para el **DIRECTOR DE OPERACIONES**

- > Tareas de mantenimiento próximas y programadas
- > Tareas de mantenimiento concluidas
- > Tareas de seguimiento generales abiertas

Notificaciones para el **OPERADOR DE PRUEBAS**

- > Mis eventos programados
- > Mis tareas de mantenimiento abiertas
- > Mis tareas de seguimiento abiertas

Notificaciones para el **TÉCNICO DE AJUSTES**

- > Cambios programados de los ajustes
- > Cambios completados de los ajustes
- > Revisión necesaria de los ajustes

Notificaciones para el **DIRECTOR DE ACTIVOS**

- > Anomalías de los activos
- > Perturbaciones de la red
- > Mantenimiento de activos e informes de estado

Creamos valor para a nuestros clientes con...

## Calidad

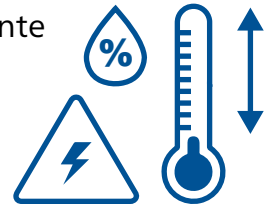
Queremos que siempre pueda contar con nuestras soluciones de prueba. Por eso hemos desarrollado nuestros productos con experiencia, pasión y cuidado, estableciendo estos continuamente estándares innovadores en nuestro sector.



Puede contar con los más altos niveles de seguridad y protección

Confiabilidad superior mediante

72



horas de pruebas de rodaje antes de la entrega

100%



de pruebas de rutina de todos los componentes de los equipos de prueba

ISO 9001  
TÜV & EMAS  
ISO 14001  
OHSAS 18001



Conformidad con las normas internacionales

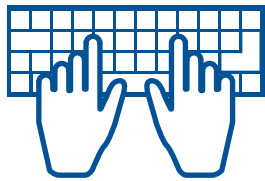


## Innovación

Pensar y actuar de forma innovadora es algo que está profundamente arraigado en nuestros genes. Nuestro amplio concepto del cuidado del producto también garantiza que la inversión rinda beneficios a largo plazo, por ejemplo, con actualizaciones de software gratuitas.

Más de

200



desarrolladores  
mantienen actualizadas  
nuestras soluciones

Necesito...



... una cartera de  
productos previstos para  
sus necesidades

Más del

15%



de nuestros ingresos anuales  
se reinvierte en investigación  
y desarrollo

Ahorre hasta el

70%



del tiempo de prueba  
mediante plantillas y  
automatización

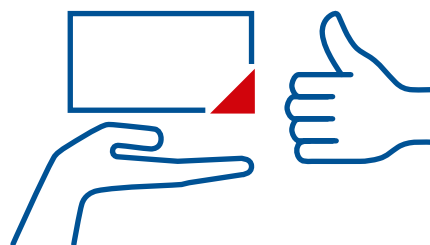
Creamos valor para a nuestros clientes con...

## Asistencia

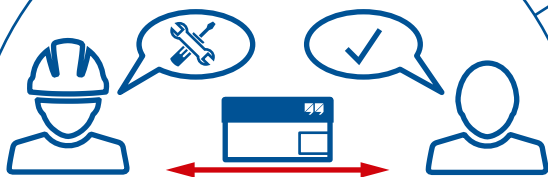
Cuando se requiere una asistencia rápida, siempre estamos a su lado. Nuestros técnicos altamente cualificados están siempre localizables. Además, le ayudamos a minimizar los tiempos fuera de servicio, prestándole equipos de prueba de uno de nuestros centros de servicio.



Asistencia técnica profesional  
en todo momento



Dispositivos en préstamo  
ayudan a reducir el tiempo  
fuera de servicio



Reparación y calibración  
económicas y sin  
complicaciones



oficinas en todo el  
mundo para contacto  
y asistencia locales

## Conocimientos

Mantenemos un diálogo continuo con los usuarios y expertos. Los clientes pueden beneficiarse de nuestra experiencia con acceso gratuito a notas de aplicación y artículos profesionales. Además, la OMICRON Academy ofrece un amplio espectro de cursos de capacitación y seminarios web.



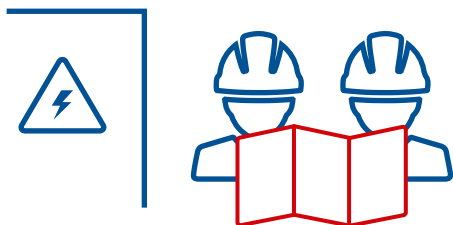
OMICRON organiza frecuentes reuniones, seminarios y conferencias de usuarios

Más de

300



cursos prácticos y teóricos al año



Expertos en asesoramiento, pruebas y diagnóstico



a miles de artículos técnicos y notas de aplicación

OMICRON es una empresa internacional que trabaja con pasión en ideas para que los sistemas eléctricos sean seguros y confiables. Nuestras soluciones pioneras están diseñadas para responder a los retos actuales y futuros de nuestro sector. Nos esforzamos constantemente para empoderar a nuestros clientes: reaccionamos ante sus necesidades, facilitamos una extraordinaria asistencia local y compartimos nuestros conocimientos expertos.

Dentro del grupo OMICRON, investigamos y desarrollamos tecnologías innovadoras para todos los campos de los sistemas eléctricos. Cuando se trata de las pruebas eléctricas de los equipos de media y alta tensión, pruebas de protección, soluciones de pruebas para subestaciones digitales y soluciones de ciberseguridad, clientes de todo el mundo confían en la precisión, velocidad y calidad de nuestras soluciones de fácil uso.

Fundada en 1984, OMICRON cuenta con décadas de amplia experiencia en el terreno de la ingeniería eléctrica. Un equipo especializado de más de 900 empleados proporciona soluciones con asistencia permanente en 25 locaciones de todo el mundo y atiende a clientes de más de 160 países.

Las siguientes publicaciones ofrecen información adicional sobre las soluciones que se describen en este folleto:



ADMO

Para obtener más información, documentación adicional e información de contacto detallada de nuestras oficinas en todo el mundo visite nuestro sitio web.

