

Centro de operaciones de seguridad (SOC) e Integración SIEM

La solución **StationGuard** ofrece complementos para sistemas de tickets, como ServiceNow, para crear automáticamente tickets de trabajo que respondan a las alertas de IDS. Al importar el inventario de activos de StationGuard, los tickets se asignan automáticamente al ingeniero responsable del activo o sitio afectado por la alerta.

Control de acceso para la protección de datos y redes

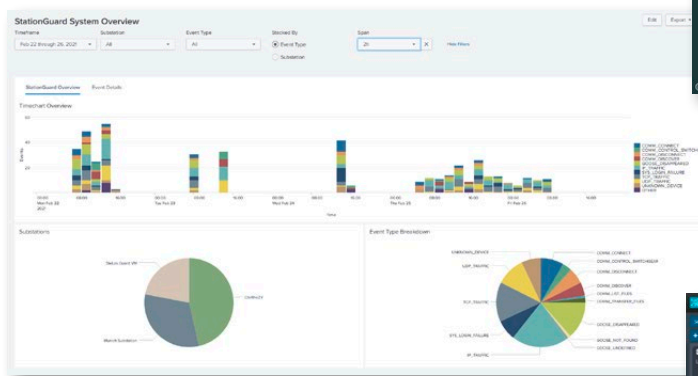
La integración en LDAP/ ActiveDirectory puede configurarse mediante el sistema de gestión centralizada. Dispone de diferentes roles de usuario para controlar el acceso a las distintas funciones de visualización y configuración de sus instancias de StationGuard. Por ejemplo, sólo los usuarios autorizados pueden cambiar la configuración o activar el modo de mantenimiento. Si todas las redes dejan de funcionar, también puede accederse a los sensores StationGuard de forma individual mediante la interfaz de usuario del cliente local de StationGuard.

Las amenazas internas pueden reducirse e incluso eliminarse utilizando RBAC (Role-Based Access Control, control de acceso basado en funciones). Mejora la seguridad del sistema y de las redes. También aumenta la eficiencia al minimizar la necesidad de cambiar las contraseñas y los errores humanos en la asignación de privilegios.

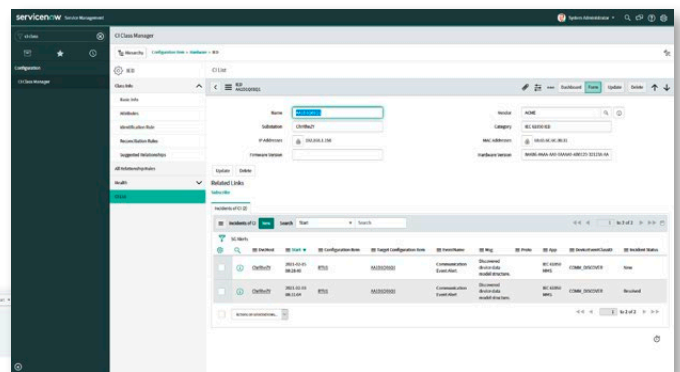
Integración sencilla en su red

Una forma sencilla de integrar los sensores StationGuard en los sistemas heredados es utilizar las salidas binarias de la plataforma RBX1. La presencia de una alarma no reconocida se señala en las salidas binarias, que pueden ser cableadas a una RTU (Remote Terminal Unit, unidad de terminal remota) e integradas en la lista de señales de SCADA.

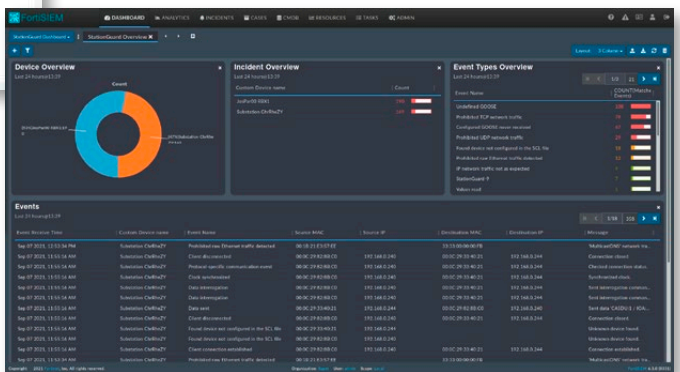
Alternativamente, nuestros mensajes de alerta, de fácil comprensión, también pueden reenviarse mediante el protocolo syslog. Existen varios complementos para integrar los sensores de StationGuard en los sistemas de gestión de la información y los eventos de seguridad (SIEM) y en los sistemas de tickets de diferentes proveedores.



App StationGuard para Splunk



Integración con ServiceNow



Integración con FortiSIEM