

PTM DATASYNC

Procesamiento de datos sencillo y análisis de tendencias superior





Primary Test Manager™ (PTM), nuestro popular software de pruebas, simplifica y acelera las pruebas de sistemas eléctricos. Con nuestros módulos adicionales PTM DataSync «Web» y PTM Data Analytics, las capacidades de gestión y análisis de datos pueden ampliarse en un potente sistema cliente-servidor basado en la nube que es cada vez más popular entre nuestros clientes.

Martin Pfanner, director de producto del software Primary Test Manager™, comparte sus ideas sobre el cómodo módulo adicional PTM DataSync:

Cada vez son más los clientes que utilizan PTM DataSync: ¿qué tipo de problemas aborda y resuelve PTM DataSync para ellos?

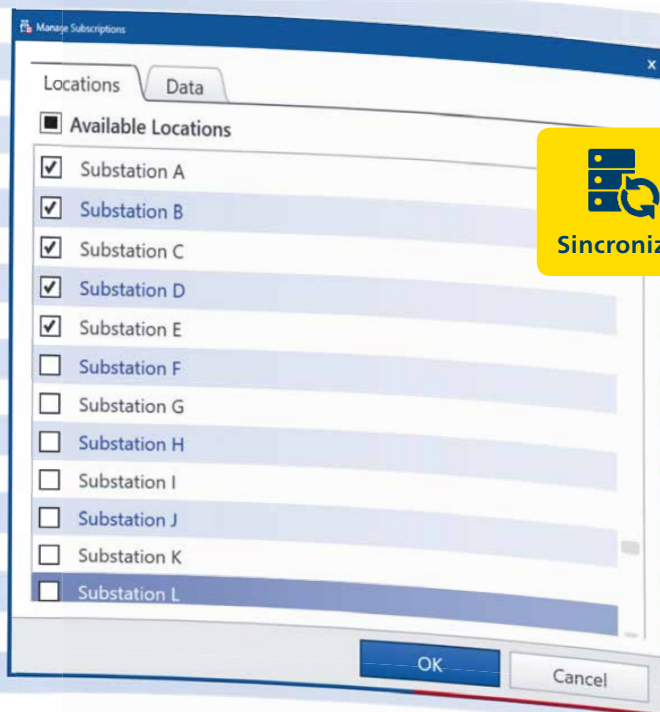
Martin: PTM DataSync añade una base de datos de servidor a PTM. Permite compartir fácilmente los datos entre varios equipos del personal y hace una copia de seguridad de todos los datos.

¿Es fácil utilizar PTM DataSync en el trabajo cotidiano? ¿Necesitan los usuarios un amplio aprendizaje?

Nos hemos centrado en hacer que la funcionalidad de DataSync sea lo más intuitiva y fácil de usar posible para los operadores de pruebas que trabajan con PTM. Yo diría que el aprendizaje se consigue en menos de 30 minutos. Un usuario solo tiene que hacer dos cosas: en primer lugar, tiene que decidir qué datos quiere tener disponibles y sincronizados localmente en un PC suscribiéndose a las ubicaciones (subestaciones). En segundo lugar, tiene que pulsar el botón «Sincronizar» cuando quiera enviar nuevos datos de pruebas al servidor y/o recibir datos actualizados del servidor.

¿Ha habido alguna reacción interesante por parte de los usuarios? ¿Qué les parece PTM DataSync? ¿Han solicitado alguna mejora?

A los usuarios les encanta la facilidad que ofrece PTM DataSync. La mayoría de sus ▶



peticiones de mejora han estado relacionadas con funciones adicionales en el lado del servidor.

¿Han experimentado los usuarios una mejora en la calidad de sus datos al utilizar PTM DataSync?

PTM DataSync garantiza que todo el mundo utiliza los datos más recientes. Esto es así para los datos de los activos, las plantillas de pruebas, los resultados de las pruebas para las comparaciones y las tendencias, etc. La calidad de sus datos ha aumentado considerablemente y se puede evitar la duplicación de datos o de trabajo.

En su opinión, ¿cuánto tiempo puede ahorrar un equipo de personal utilizando PTM DataSync en comparación con la metodología manual de compartir y guardar datos de activos, plantillas de pruebas y resultados de pruebas?

El ahorro de tiempo tiene varios aspectos. El primero es la cantidad de tiempo que un operador de pruebas utiliza cada día para recopilar los datos que necesita para hacer su trabajo, guardar

los resultados de las pruebas y guardarlos de forma centralizada. Al sustituir este proceso manual por un botón de sincronización, puede ahorrar fácilmente 15 minutos al día. Si los datos que necesita no son accesibles directamente porque están guardados en el PC de otro operador de pruebas o se han archivado de forma incorrecta, podría necesitar mucho más tiempo. Por ejemplo, teniendo que volver a introducir los datos de las placas de características de los activos que necesita probar. En el peor de los casos, la pérdida de datos por falta de un mecanismo de copia de seguridad, podría obligar al personal a volver a probar un activo o una subestación entera.

Un solo incidente de este tipo puede costar toda una jornada de trabajo.

¿Cuál es la importancia de contar con un sistema de registro del historial de datos de medición a la hora de realizar comparaciones y análisis de tendencias?

Hoy en día, el archivo de los resultados de las pruebas suele realizarse en papel o en archivos PDF. Esto no permite utilizar los datos de forma eficiente. Disponer de un sistema de registro de los resultados de

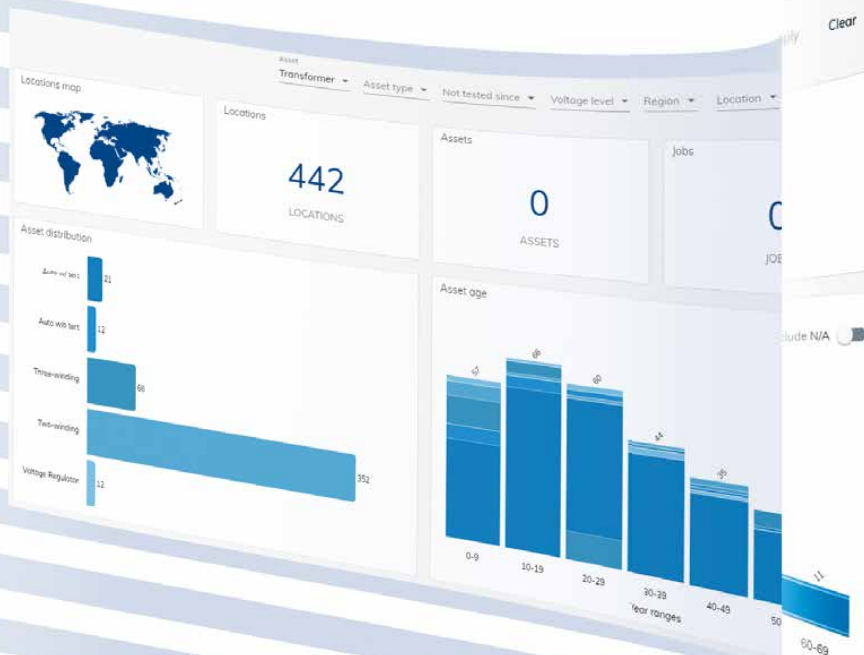
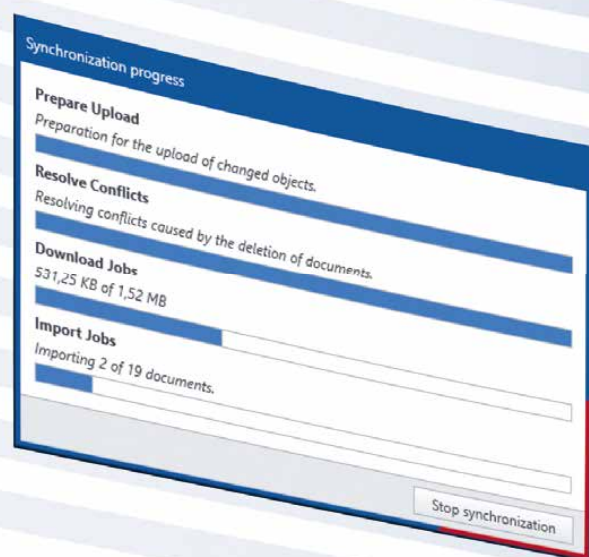
las pruebas y de los datos de diagnóstico en profundidad, permite a los usuarios aplicar todo tipo de análisis cuando sea necesario. La transformación digital está aportando muchas posibilidades nuevas al uso de los datos.

A la hora de identificar la degradación gradual del sistema de aislamiento de los equipos de alta tensión, por ejemplo, es esencial acceder a las mediciones anteriores para ver algún cambio en el estado de salud. A menudo no es el valor absoluto de un parámetro, sino la tasa de cambio, lo que indica un problema en evolución.

Existen dos versiones diferentes de PTM DataSync. ¿Puede explicar las diferencias entre PTM DataSync «On Premises» y PTM DataSync «Web»?

PTM DataSync «On Premises» es para los clientes que quieren alojar ellos mismos todos los datos en servidores internos. Su propio departamento informático debe establecer la infraestructura del servidor, el alojamiento de los datos, la asistencia y el mantenimiento.

En cambio, PTM DataSync «Web» se ofrece como una solución de «software



como servicio» (SaaS) con un modelo de suscripción anual. Todos los servicios los presta OMICRON y nuestro socio de alojamiento profesional Microsoft® Azure. Con PTM DataSync «Web», podemos ofrecer funcionalidad adicional y una excelente asistencia técnica a nuestros clientes. En general, observamos una tendencia mundial a trasladar los datos a la nube.

¿Qué dificultad tienen los clientes para migrar de la solución «On Premises» a la solución basada en la nube de PTM DataSync?

Si un cliente decide cambiar de la solución «On Premises» a la versión de DataSync basada en la nube, OMICRON

ofrece la migración de su base de datos como un servicio gratuito.

En comparación con PTM DataSync «On Premises», PTM DataSync «Web» ofrece más funciones, como el acceso basado en navegador a los datos del servidor a través de DataSync Manager (DSM). ¿Puede explicar esto?

DSM ofrece varias funcionalidades para los administradores, tal como una vista general de todas las ubicaciones, activos y tareas en la base de datos y su historial. Se pueden restaurar los trabajos anteriores que hayan sido modificados o eliminados. Con la licencia de PTM Data Analytics, se dispone de paneles y

widgets adicionales en DSM para obtener una visión más profunda del estado de las pruebas de los activos.

PTM Data Analytics incluye también interfaces estandarizadas para una conexión con herramientas de inteligencia empresarial como Excel® o Power BI®. Estas interfaces permiten el intercambio de datos y sistemas de gestión de activos empresariales o de rendimiento de activos o, en general, la integración en el amplio ecosistema de software de un cliente.

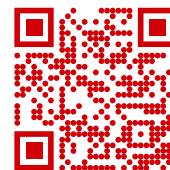
Muchas gracias por esta interesante charla. ▀

ESCUCHE EL PODCAST

PTM DataSync – la seguridad cibernética – PTM DataSync Manager –
¿Cuáles son las similitudes?



Escuche el episodio en Energy Talks, la serie de podcasts de OMICRON. Energy Talks ofrece varios episodios respecto a pruebas en sistemas de potencia. Escanee el código QR o visite:
omicronenergy.com/datasync



«Para más información o preguntas, no dude en ponerse en contacto conmigo».



Martin Pfanner, Product Manager, OMICRON

✉ magazine@omicronenergy.com
🌐 omicronenergy.com

Contactar ahora