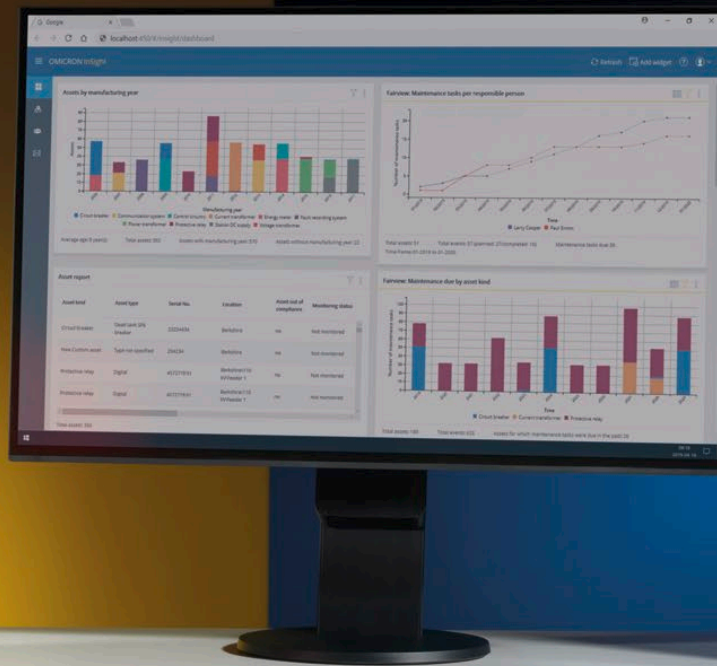


InSight

Datenanalyse für Geräte- und Wartungsdaten



Intelligente Datenanalyse für optimierte Investitionen

Der Erwerb eines Datenmanagementsystems ist für Energieversorger eine wichtige Entscheidung. Ein gutes Datenmanagementsystem ermöglicht Datenanalysen, die wichtige Erkenntnisse zu den Geräten bereitstellen und so helfen, die Integrität, Verfügbarkeit und Sicherheit der Daten zu garantieren, Workflows zu optimieren und Entscheidungen zu treffen. Ein System, das alle diese Anforderungen erfüllt, kann Energieversorgern viel Zeit und Geld sparen.

ADMO (Asset and Data Management System) von OMICRON bietet die optimale Unterstützung bei der Wartung sowie umfangreiche Möglichkeiten zur Konfiguration und zur Verwaltung von Gerätedaten. Damit ermöglicht das System umfassende zusätzliche Datenanalysen. Die ergänzende Webanwendung InSight baut auf den in der ADMO-Datenbank enthaltenen Daten auf. Durch InSight erhalten Energieversorger einzigartige Einblicke in diese Daten, was ihnen ermöglicht, intelligentere, datengestützte Wartungsstrategien zu entwickeln, Planungs- und Terminierungsaktivitäten zu optimieren und das Risiko von Haftungsansprüchen oder Strafgeldzahlungen aufgrund von Compliance-Verstößen zu reduzieren.

Die Technologie hinter InSight

InSight ist eine Webanwendung, mit der Daten in sogenannten Widgets grafisch aufbereitet werden und die die Einrichtung von Benachrichtigungen auf der Grundlage dieser Daten ermöglicht. Die Kommunikation von InSight mit ADMO läuft über eine definierte Anwendungsschnittstelle (ADMO-API). Aus Sicherheitsgründen werden die Daten in InSight nur im Lesemodus bereitgestellt, sie können also nicht bearbeitet werden.

Zugriff für eine größere Nutzergruppe

Da InSight mit einem zentralen IMS (Identitätsmanagementsystem) arbeitet, ist der Zugriff auf die Plattform nicht auf ADMO-Nutzer beschränkt. Somit kann eine größere Nutzergruppe innerhalb eines Versorgungsunternehmens (beispielsweise Management- oder Compliance-Mitarbeiter) auf die Analysefunktionen von InSight zugreifen.

InSight kaufen

InSight gehört zum Leistungsumfang von ADMO-Wartungsverträgen und kann von Kunden mit einem entsprechenden Wartungsvertrag kostenlos genutzt werden. Für Kunden, die nur eine ADMO-Einzelplatzversion oder die Client/Server-Version von ADMO ohne gültigen Wartungsvertrag erworben haben, ist InSight nicht verfügbar.



Das InSight-Dashboard bietet 12 vorkonfigurierte Widgets, die bei Entscheidungen zu Investitionsstrategien und zur Wartungsplanung herangezogen werden können.

Anpassbares Dashboard

Zum Dashboard kann man beliebige Widgets hinzufügen. Es ist auch möglich, ein Widget mehrmals mit verschiedenen Filtereinstellungen hinzuzufügen, um diese schnell miteinander zu vergleichen. Das ermöglicht z. B. einen schnellen Vergleich des Wartungsstatus zweier Standorte.



Umschaltbare Ansicht

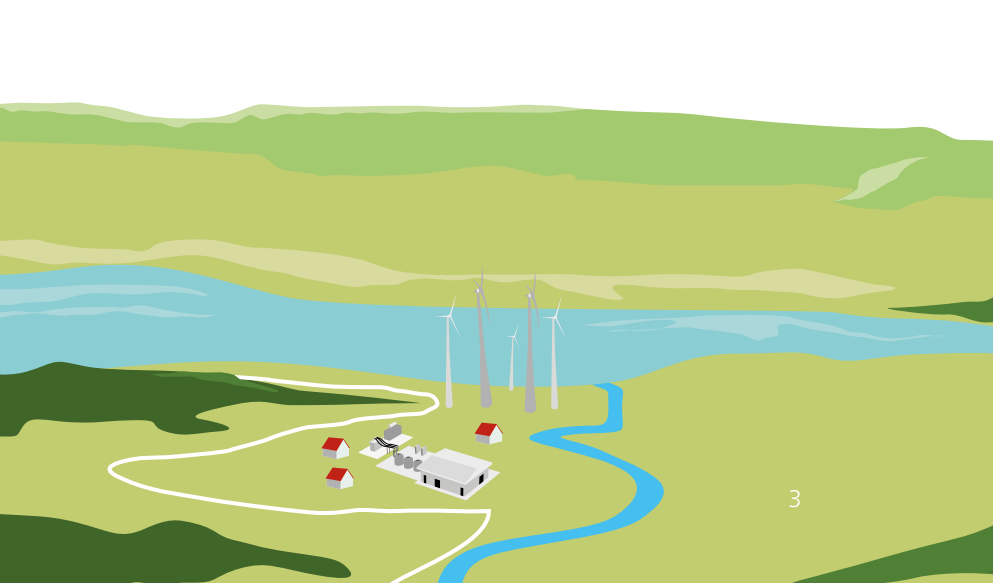
Nutzer können sich die Widget-Informationen in einer Grafik oder in einer Tabelle anzeigen lassen, um mehr Datendetails zu erhalten.

Daten drucken und exportieren

Die Widget-Informationen können gedruckt oder als Tabellen kopiert und in andere Anwendungen, z. B. Microsoft Excel®, eingefügt werden.

Flexible Filter

Jedes Widget verfügt über flexible Filter, die eine gezielte Auswahl relevanter Daten ermöglichen. So können beispielsweise Daten für einen konkreten Standort, eine Geräteart, einen Zeitraum, eine verantwortliche Person oder einen Ereignistyp aufgerufen werden.



Vorteile

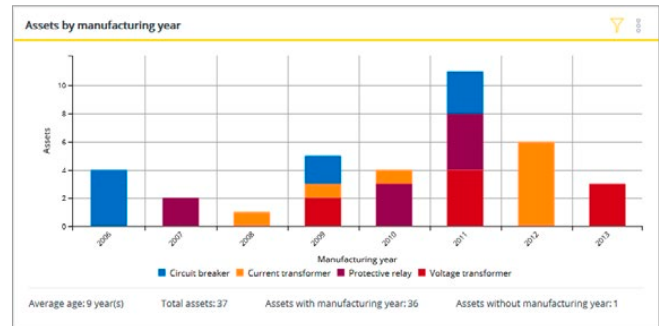
- > Datengesteuerte Entscheidungen
- > Unterstützung beim Planungs-, Compliance-, Betriebsmittel- und Wartungsmanagement
- > Teil des Leistungsumfangs des ADMO-Wartungsvertrags
- > Nutzung bereits vorhandener Daten aus ADMO

Anpassbare Widgets zur Datenvisualisierung

Geräte nach Herstellungsjahr

Dieses Widget liefert Informationen über die Altersstruktur der Geräte. Mit diesem Widget, das die verschiedenen Geräte nach Herstellungsjahr auflistet, erhalten die Asset Manager ein nützliches Hilfsmittel für die Planung ihrer Wartungs- und Erneuerungsstrategien.

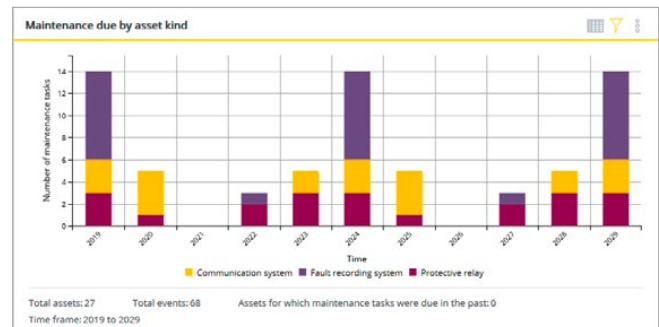
Verfügbare Filter: Standort, Geräteart, Hersteller und Zeitraum



Wartungsaufgaben nach Geräteart

Dieses Widget zeigt einen Überblick über die offenen Wartungsaufgaben, aufgeschlüsselt nach Geräteart und Jahr. Es unterstützt bei der langfristigen Personal- und Wartungsplanung.

Verfügbare Filter: Standort, verantwortliche Person, Geräteart und Zeitraum



Offene Aufgaben zur Nachverfolgung

Dieses Widget bietet eine Übersicht und Informationen zu allen fälligen und überfälligen Aufgaben zur Nachverfolgung. Es unterstützt bei Wartungs- und Personalplanungsaktivitäten.

Verfügbare Filter: Standort, Gerät, verantwortliche Person und Status der Nachverfolgung

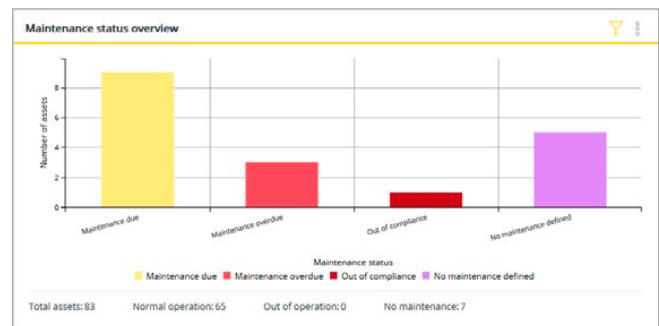
Status	Due date	Follow-up description	Location	Asset kind
Overdue	2018-06-01	Take second reading	Fairview400 kV/Hill East	Energy meter
Due	2019-05-15	Read out fault recording for disturbance on May 3rd	Fairview120 kV/Chey Chase	Fault recording system
Due	2019-05-22	Take second reading within two weeks	Fairview400 kV/Noma	Energy meter
Due	2019-05-31	Follow up with Frank regarding misoperation	Fairview400 kV/Capitol Hill	Circuit breaker
Due	2019-05-31	Change out battery	Fairview120 kV/Chey Chase	Protective relay

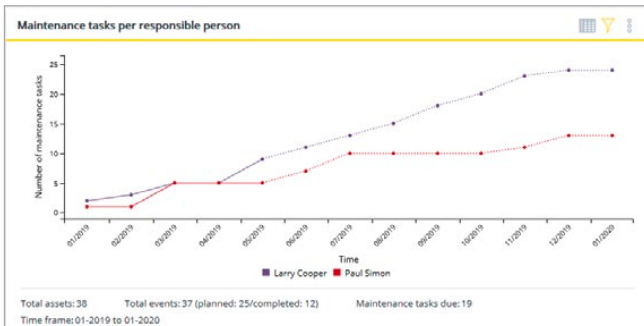
Total open follow-ups: 5 Total follow-ups due: 4 Total follow-ups overdue: 1

Wartungsstatus-Übersicht

Dieses Widget zeigt für alle Geräte im System oder für einen konkreten Standort den aktuellen Wartungsstatus an. Die Visualisierung zeigt dieselbe Wartungsstatus-Übersicht, die man auch in der ADMO-Benutzeroberfläche findet.

Verfügbare Filter: Standort, Geräteart und verantwortliche Person

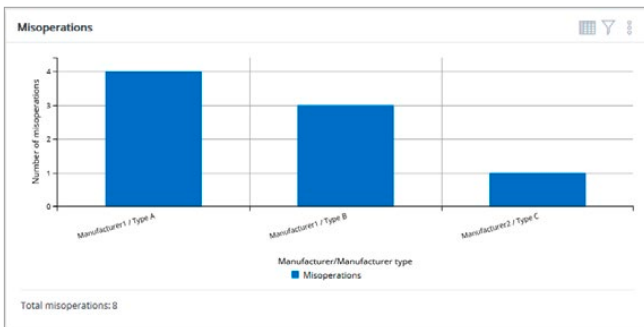




Wartungsaufgaben nach verantwortlicher Person

Dieses Widget bietet eine Übersicht über die durchgeführten und geplanten Wartungsaktivitäten der einzelnen verantwortlichen Personen. Die Daten helfen Verantwortlichen bei der Personal- und Ressourcenplanung.

Verfügbare Filter: Standort, verantwortliche Person, Geräteart, Ereignistyp und Zeitraum



Fehlfunktionen

Dieses Widget liefert eine Zusammenfassung aller Fehlfunktionen, die zu einer Netzstörung geführt haben. Die Daten sind nach Hersteller und Herstellertyp geordnet, damit fehleranfällige Gerätetypen leicht identifiziert werden können.

Verfügbare Filter: Standort, Hersteller und Zeitraum

Network disturbances

Event ID	Date	Disturbance cause	Protection reaction	Type of fault
NS 1124	2019-05-08	Lightning strike	Auto-reclosure successful	
NS 1116	2018-09-13	Misoperation	Trip by backup protection	
NS 1117	2018-11-11	Misoperation	Trip by backup protection	
NS 1118	2018-12-04	Lightning strike	Auto-reclosure successful	
NS 1119	2018-12-18	Ice on line	Auto-reclosure successful	
NS 1120	2018-12-21	Ice on line	Trip	

Number of network disturbances: 6

Netzstörungen

Dieses Widget liefert einen Überblick über alle Netzstörungen im System. Es listet alle Netzstörungen und mit ihnen verknüpfte Daten wie die beteiligten Abzweige, das Schutzverhalten, den Störungsanlass oder die Versorgungsunterbrechung während eines bestimmten Zeitraums auf.

Verfügbare Filter: Standort, Schutzverhalten, Versorgungsunterbrechung und Zeitraum

Asset report

Asset kind	Asset type	Serial No.	Location	Asset out of compliance	Monitoring status
Protective relay	Digital	457271f31	Berkshire1110 kVFeeder 1	no	Not monitored
Circuit breaker	Live tank SF6 breaker	457271f32	Berkshire1110 kVFeeder 1	no	Not monitored
Communication system	Type not specified	457271f33	Berkshire1110 kVFeeder 1	no	Not monitored
Control circuitry	Other	457271f34	Berkshire1110 kVFeeder 1	no	Not monitored

Total assets: 541

Geräte-Report

Dieses Widget zeigt eine Tabelle mit wichtigen Wartungsinformationen für das Compliance-Reporting an, wie den Gerätwartungsstatus, das Datum der letzten beiden Wartungsereignisse, das Wartungsprogramm und das maximale Wartungsintervall.

Verfügbare Filter: Geräteart und Standort

Kundenspezifische Widgets

Wenn Kunden spezielle Analyseanforderungen haben, können sie kundenspezifische Widgets bestellen, die genau auf ihren Informationsbedarf abgestimmt sind. Die Implementierung und Auslieferung ist über ein Plug-in jederzeit möglich.

InSight-Karten für einen besseren Überblick

Die Kartenansicht bietet einen Überblick über den Wartungsstatus aller Geräte im System nach Standort. Nutzer können eine einzelne Anlage auswählen, um zu sehen, wie viele Wartungsaufgaben oder Nachverfolgungen an diesem konkreten Standort offen sind und welche Geräte betroffen sind.

Aufgeräumte Karte

Zur besseren Übersichtlichkeit lassen sich Standorte ohne offene Aufgaben (grün) ausblenden.

Anpassbare Ansicht

Favoriten und Karten können mit verschiedenen Zoomstufen und Filtereinstellungen erstellt und gespeichert werden.

Filterfunktion

Der Wartungsstatus kann konkret für ein Gerät, einen Zeitraum oder eine verantwortliche Person aufgerufen werden.

UW Berlin

- Gesamtzahl der Geräte: 83
- Wartung fällig: 22
- Wartung überfällig: 0
- In Verzug: 0
- Keine Wartung definiert: 2
- Offene Aufgaben zur Nachverfolgung: 2

Wartungsstatus	Anzahl	Geräteart	Hersteller	Seriennr.
Wartung fällig	22	Schutzgerät	Hersteller1	457271d31
Keine Wartung definiert:	2	Schutzgerät	Hersteller2	457271d81
Offene Aufgaben zur Nachverfolgung:	2			

Anzeige von Details
Ein Klick auf einen Standort zeigt, bei wie vielen Geräten Wartungsaufgaben offen sind.

Maps
Berlin

Favorites
Protective relays - Berlin

Save as favorite

Hide green locations

Als Favorit speichern

Grüne Standorte ausblenden

Anzeige der betroffenen Geräte

Nutzer können eine Liste aller Geräte mit offenen Aufgaben am jeweiligen Standort aufrufen.



Bei keinem Gerät sind Wartungsaufgaben oder Nachverfolgungen fällig oder überfällig.



Bei mindestens einem Gerät ist eine Wartungsaufgabe oder Nachverfolgungen fällig.



Bei mindestens einem Gerät ist eine Wartungsaufgabe oder Nachverfolgungen überfällig.

Im Bereich „Benachrichtigungen“ kann das Versenden automatischer E-Mails zur Unterstützung der verschiedenen Management-, Terminierungs- und Reporting-Aufgaben konfiguriert werden. Die Benachrichtigungen werden über das E-Mail-System versendet und können sowohl an InSight-Nutzer als auch an Nicht-InSight-Nutzer gehen.

Benachrichtigungen können im Benachrichtigungsbereich oder direkt im Widget erstellt werden. Dabei werden Filter zur Konfiguration von E-Mail-Benachrichtigungen angewendet.

Jede E-Mail-Benachrichtigung enthält einen Anhang mit aktuellen Daten, die sich nach den vordefinierten Filtern richten.

Benachrichtigung	Datum	Status	Schwerfunktions	Filterwert
MS-1276	2018-09-28	Wartung	Wartung	
MS-1276	2018-09-11	Funktions	Wartung durch Reparatur	
MS-1277	2018-11-11	Funktions	Wartung durch Reparatur	
MS-1278	2018-12-18	Wartung	Wartung	
MS-1279	2018-12-21	Wartung	Wartung	

Die Sendehäufigkeit kann auf täglich, einmal pro Woche, einmal pro Monat oder einmal pro Jahr festgelegt werden.

Der Nutzer muss die Empfänger der Benachrichtigung festlegen und den Betreff sowie den Benachrichtigungstext eingeben.



Benachrichtigungen für OPERATIONS MANAGER

- > Anstehende und geplante Wartungsaufgaben
- > Abgeschlossene Wartungsaufgaben
- > Gesamtübersicht der offenen Aufgaben zur Nachverfolgung

Benachrichtigungen für PRÜFER

- > Meine geplanten Ereignisse
- > Meine offenen Wartungsaufgaben
- > Meine offenen Aufgaben zur Nachverfolgung

Benachrichtigungen für SCHUTZINGENIEUR

- > Geplante Einstellungsänderungen
- > Abgeschlossene Einstellungsänderungen
- > Erforderliche Einstellungsprüfung

Benachrichtigungen für ASSET MANAGER

- > Fehlfunktionen von Geräten
- > Netzstörungen
- > Gerätewartung und Statusberichte

OMICRON ist ein weltweit tätiges Unternehmen, das innovative Prüf- und Diagnoselösungen für die elektrische Energieversorgung entwickelt und vertreibt. Der Einsatz von OMICRON-Produkten bietet höchste Zuverlässigkeit bei der Zustandsbeurteilung von primär- und sekundärtechnischen Betriebsmitteln. Umfassende Dienstleistungen in den Bereichen Beratung, Inbetriebnahme, Prüfung, Diagnose und Schulung runden das Leistungsangebot ab.

Kunden in mehr als 160 Ländern profitieren von der Fähigkeit des Unternehmens, neueste Technologien in Produkte mit überragender Qualität umzusetzen. Servicezentren auf allen Kontinenten bieten zudem ein breites Anwendungswissen und erstklassigen Kundensupport. All dies, zusammen mit einem starken Netz von Vertriebspartnern, ließ OMICRON zu einem Marktführer der elektrischen Energiewirtschaft werden.

Detaillierte Informationen zu den in dieser Broschüre behandelten Produkten sind in den folgenden Druckschriften enthalten:



ADMO Broschüre

Mehr Informationen, eine Übersicht der verfügbaren Literatur und detaillierte Kontaktinformationen unserer weltweiten Niederlassungen finden Sie auf unserer Website.