

ReCoPlan

Novedades de la versión 2.60

Comparado con la versión 2.50



1 General

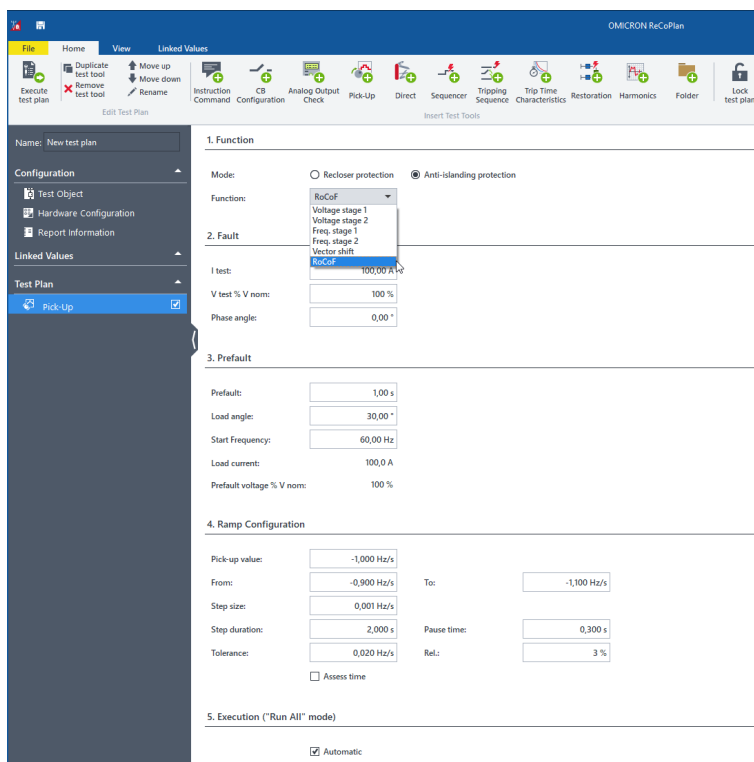
ReCoPlan 2.60 puede trabajar con archivos de prueba creados con cualquier versión anterior de *ReCoPlan*, pero los archivos creados con *ReCoPlan* 2.60 no se pueden abrir con versiones anteriores. Los archivos de prueba creados con *ReCoPlan* 2.60 se pueden ejecutar con *ARCO Control* 1.60 para *ARCO* 400. A continuación se enumeran los principales cambios en comparación con *ReCoPlan* 2.50.

Se han implementado también otras pequeñas mejoras y correcciones de errores, pero no se mencionan aquí.

2 Novedades

2.1 La herramienta Arranque ahora incluye pruebas de protección contra la formación de islas

La herramienta Arranque ahora incluye opciones mejoradas para probar la protección contra la formación de islas dentro de los planes de prueba. Estas nuevas funciones permiten a los usuarios definir y configurar fácilmente escenarios de prueba flexibles, agilizando la planificación y ejecución de las pruebas de protección contra la formación de islas.



2.2 Compatibilidad con las funciones de ARCO Control 1.60

ReCoPlan 2.60 admite todas las funciones introducidas con *ARCO Control* 1.60.

3 Cambios menores

- > **Gestión de vulnerabilidades:** Todos los componentes de software se han actualizado para abordar las vulnerabilidades conocidas y garantizar la conformidad con las normas de seguridad más recientes.

Para obtener más información, documentos adicionales y datos de contacto detallados de nuestras oficinas en todo el mundo, visite nuestro sitio web.