

CIRCUIT BREAKER TESTING LIBRARY

Ускорьте процедуру испытания силовых выключателей



1 | Выберите расположение

Job
7/4/2018 Job 3
Status: New

Overview
Location
OMICRON electronics
Asset
Tests
Report

Properties

Name: OMICRON electronics
Region:
Division:
Area:
Plant:
Address: Oberes Ried 1
City: Klaus
State/Province: Vorarlberg
Postal code: 6833
Country: Austria
Geo coordinates:
Location system code:

Contact person

Name:
Phone no. 1:
Phone no. 2:
Fax no.:
E-mail:
Comment:

Attachments

Additional addresses

+ Add address X Delete

2 | Выберите тип силового выключателя

Job
7/4/2018 Job 4
Status: New

Overview
Location
OMICRON electronics
Asset
Tests
Report

Asset Selection Dialog

Asset kind: Circuit breaker
Asset type: All types
Manufacturer:
Manufacturer type:

Asset	Asset type	Manufacturer	Manufacturer
Circuit breaker	Live tank SF6 breaker	Abtom	GL 312 F1/403
Circuit breaker	Live tank SF6 breaker	AEG	S1-123 F1/313
Circuit breaker	Live tank SF6 breaker	BBC	HB 12.20.25

Прежде для испытания силового выключателя требовалось найти и вручную ввести в программное обеспечение целый ряд параметров выключателя. Это было утомительно, требовало дополнительного времени и повышало риск ошибки. В ноябре 2018 года была представлена версия 4.40 программного обеспечения Primary Test Manager™ (PTM). Эта версия содержит библиотеку Circuit Breaker Testing Library (CBTL), которую можно использовать при работе с испытательной установкой CIBANO 500.

Подстановка данных силового выключателя одним нажатием кнопки

При использовании CBTL стандартные данные по выбранному типу выключателя можно загрузить в PTM одним нажатием кнопки. Все, что вам нужно, — выяснить серийный номер выключателя и внести нужные изменения в стандартные данные. Затем можно начинать испытание.

Дополнительная информация о силовом выключателе

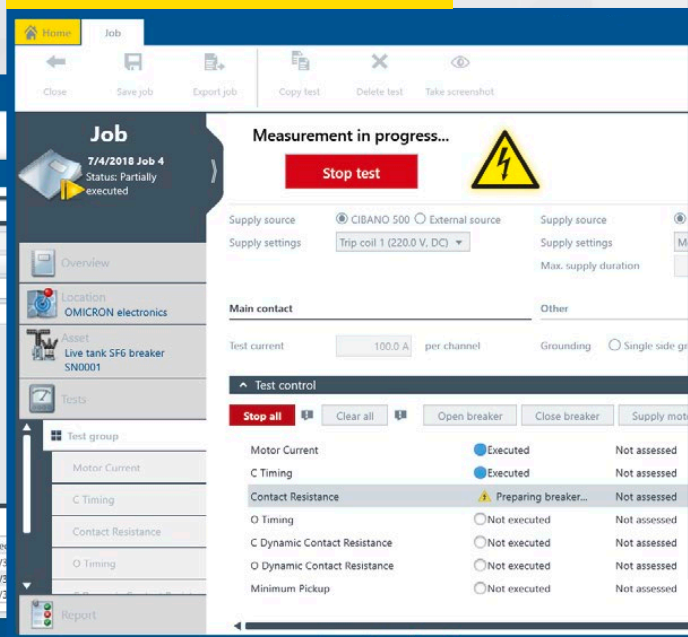
База данных CBTL также содержит важную дополнительную информацию, например инструкции по монтажу датчиков движения, указанные производителем допустимые параметры и данные преобразования для измерения хода контактов. Эти данные нужны для преобразования вращательного перемещения датчика движения в линейное перемещение главного контакта силового выключателя.

С библиотекой CBTL испытания выполняются гораздо быстрее благодаря оптимизированной процедуре:

1. Выберите расположение.
2. Выберите тип силового выключателя и загрузите уже готовые данные из библиотеки CBTL. Соответствующий шаблон испытания загрузится автоматически.
3. Выполните все измерения сразу.
4. Протокол испытания будет создан автоматически.

Библиотека испытания силовых выключателей будет доступна в качестве отдельной лицензии. Работа базы данных поддерживается нашей командой разработчиков, которые постоянно пополняют ее новыми сведениями. ■

3 | Выполните все испытания



4 | Протоколы создаются автоматически

