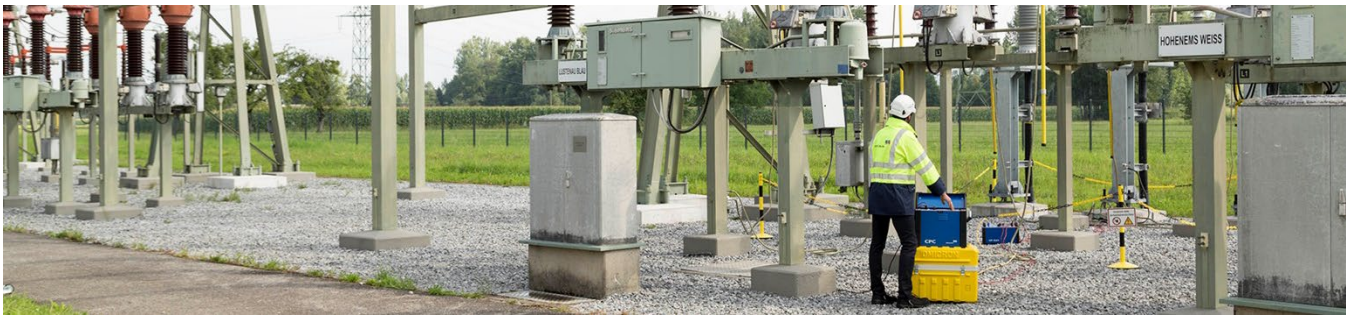




仪用互感器诊断测试 -- CPC 100



🕒 1 天

🇨🇳 中文

Citr01zh

了解 CPC 100 的广泛用途和实际操作。通过理论学习和实践操作，学会使用 PTM 高效率地完成 CT 和 PT 的测试。对 OMICRON 的 CT 和 PT 进行实际测试，获得该功能的实际应用经验。

目标

- > 对 CT 和 PT 进行调试、故障分析和例行测试
- > 创建针对具体设备的测试方案，包括接线图
- > 依据相应行业标准进行自动评估
- > 综合性的报告，包括标准依据和高级测试模板

内容

- > 在调试过程中，对 CT 和 PT 的比差和角差进行测量，是互感器性能与功能测试的一部分
- > 对 CT 的励磁电流和拐点电压进行测量与评估，以确定其性能和误差
- > 对绕组电阻进行测量，以确定绕组中是否存在电气损坏或接触问题
- > 测量负载，以确定线路与和连接对负载阻抗的影响
- > 对互感器一、二次绕组之间的极性关系进行确认，防止保护装置误动
- > 通过 PTM 高效率地完成所有相关的调试测试
- > 通过 PTM 自动生成测试报告

产品

CPC 100, CP SB2, CPOL2
PTM

参加者

电力系统、
铁路供电系统、电力服务公司及
生产厂家与变压器测试有关的技术
人员

必备知识

电力工程相关知识